

# *FrwRoll* *Emulator*

## **Руководство пользователя**

Версия от 01 марта 2005

ForwardT Software 3.6.0

Copyright © SoftLab-NSK Ltd.



# Содержание

СОДЕРЖАНИЕ .....	I
1 ИСПОЛЬЗОВАНИЕ ПРОГРАММНЫХ ПРИЛОЖЕНИЙ .....	2
1.1 Приложение <i>Forward Titling Player</i> .....	2
1.2 Использование «горячих» клавиш .....	4

# 1 Использование программных приложений

## 1.1 Приложение *Forward Titling Player*

Приложение *FrwRoll Emulator* предназначено для составления сценариев показа движущихся титров. Для показа используется последовательность TARGA-файлов. Все параметры показа могут сохраняться и восстанавливаться в файле сценария. Приложение представлено основным окном (Рис. 1) *FrwRoll Emulator* и дополнительным (Рис. 2), в котором воспроизводится подготовленный сценарий.

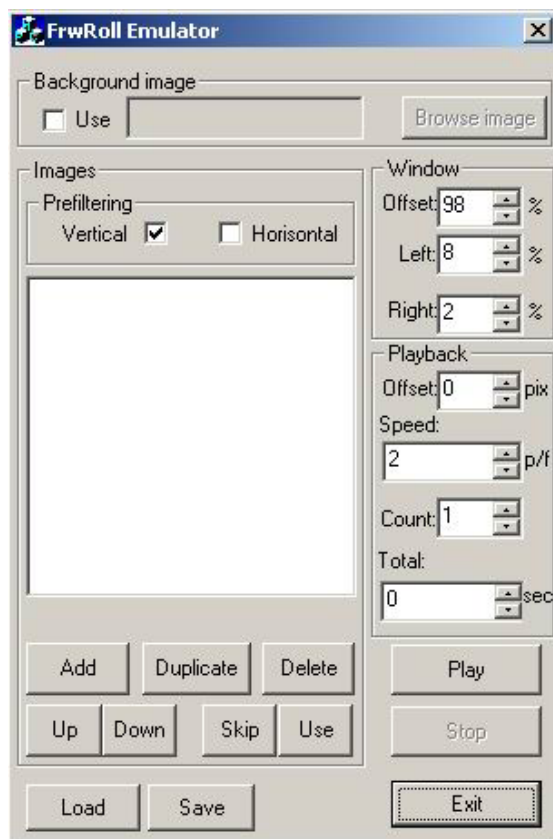


Рис. 1. Основное окно приложения



Рис. 2. Дополнительное окно приложения

Параметры группы **Images** диалога *FrwRoll Emulator* задают характеристики обработки изображений.

Флажки **Vertical** и **Horizontal** задают режим фильтрации изображений. При просмотре сценария отображение производится без применения фильтрации. В списке указан порядок показа изображений. Воспроизведение начинается с выделенной строки, т.е. выделенного файла с изображением. Если не выбрано ни одного файла, воспроизведение начинается с начала – с первого изображения. В процессе воспроизведения автоматически выбирается строка с изображением, которое воспроизводится сейчас или будет скоро воспроизводиться.

Кнопка **Add** позволяет выбрать и добавить перед выбранной строкой любой TARGA-файл в список для показа.

Кнопка **Up** перемещает выделенное изображение на верхнюю строку.

Кнопка **Down** перемещает выделенное изображение на нижнюю строку.

Кнопка **Skip** временно исключает из воспроизведения выбранное изображение. При этом в начале строки добавляется знак минус.

Соответственно, кнопка **Use** включает в отображение исключенное ранее изображение (изображение со знаком минус).

Кнопка **Delete** удаляет выбранный файл из списка.

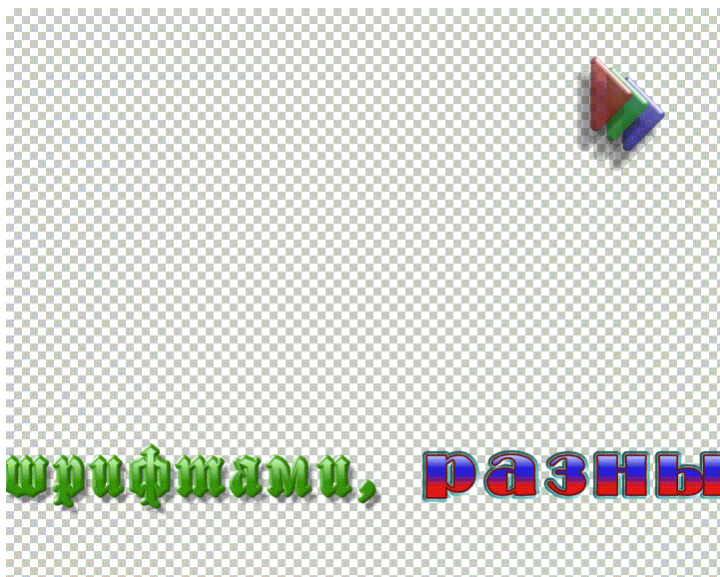


Рис. 3. Дополнительное окно с бегущей строкой

Параметры группы **Window** задают положение и размер прямоугольника, внутри которого будет производиться перемещение изображений.

Параметры **Left** и **Right** ограничивают края прямоугольника по ходу движения титров, поле **Offset** задает положение прямоугольника поперек движения титров. Значения параметров задаются в процентах.

Группа **Playback** задает параметры движения изображений.

Поле **Offset** задает начальное положение изображения в пикселах (**0** – изображения не видно).

Поле **Speed** задает скорость прокрутки изображений в пикселах за один кадр (полукадр при отображении на телевизоре).

Поле **Count** определяет, сколько раз нужно повторить прокрутку всех изображений.

В поле **Total** отображается полное время прокрутки всех изображений (с учетом количества повторов). Кнопка **Play** начинает прокрутку изображений. При этом в списке воспроизведения выделен файл, воспроизводящийся в данный момент времени, или тот, который будет воспроизводиться в ближайшее время.

Кнопка **Stop** останавливает прокрутку.

Кнопка **Save** позволяет сохранить текущий проект как текстовый файл. Соответственно, кнопка **Load** позволяет загрузить сохраненный проект.

В проекте сохраняются лишь ссылки на файлы с изображениями.

## 1.2 Использование «горячих» клавиш

Некоторым клавишам на клавиатуре сопоставлены действия, которые могут облегчить работу с программой пользователю.

Клавиша **Enter** запускает воспроизведение списка файлов, аналог кнопки **Play** в диалоге.

Клавиша **Esc** останавливает воспроизведение, аналог кнопки **Stop** в диалоге.

Клавиши **UP** и **DOWN** (стрелки вверх и вниз) позволяют перемещаться по списку файлов вверх и вниз соответственно.

Клавиши **UP** и **DOWN**, использованные совместно с зажатой клавишей **Control**, позволяют перемещать по списку выделенный файл вверх и вниз соответственно, аналог кнопок **Up** и **Down** в диалоге.

Клавиша **Insert** позволяет добавлять файлы в список воспроизведения, аналог кнопки **Add** в диалоге.

Клавиша **Delete (Del)** удаляет выделенный файл из списка воспроизведения, аналог кнопки **Del** в диалоге.

Клавиша **Space** (пробел) позволяет временно включать/выключать выбранный файл из списка воспроизведения, аналог кнопок **Skip** и **Use** в окне диалога.